

POZNÁMKY:

[illegible]

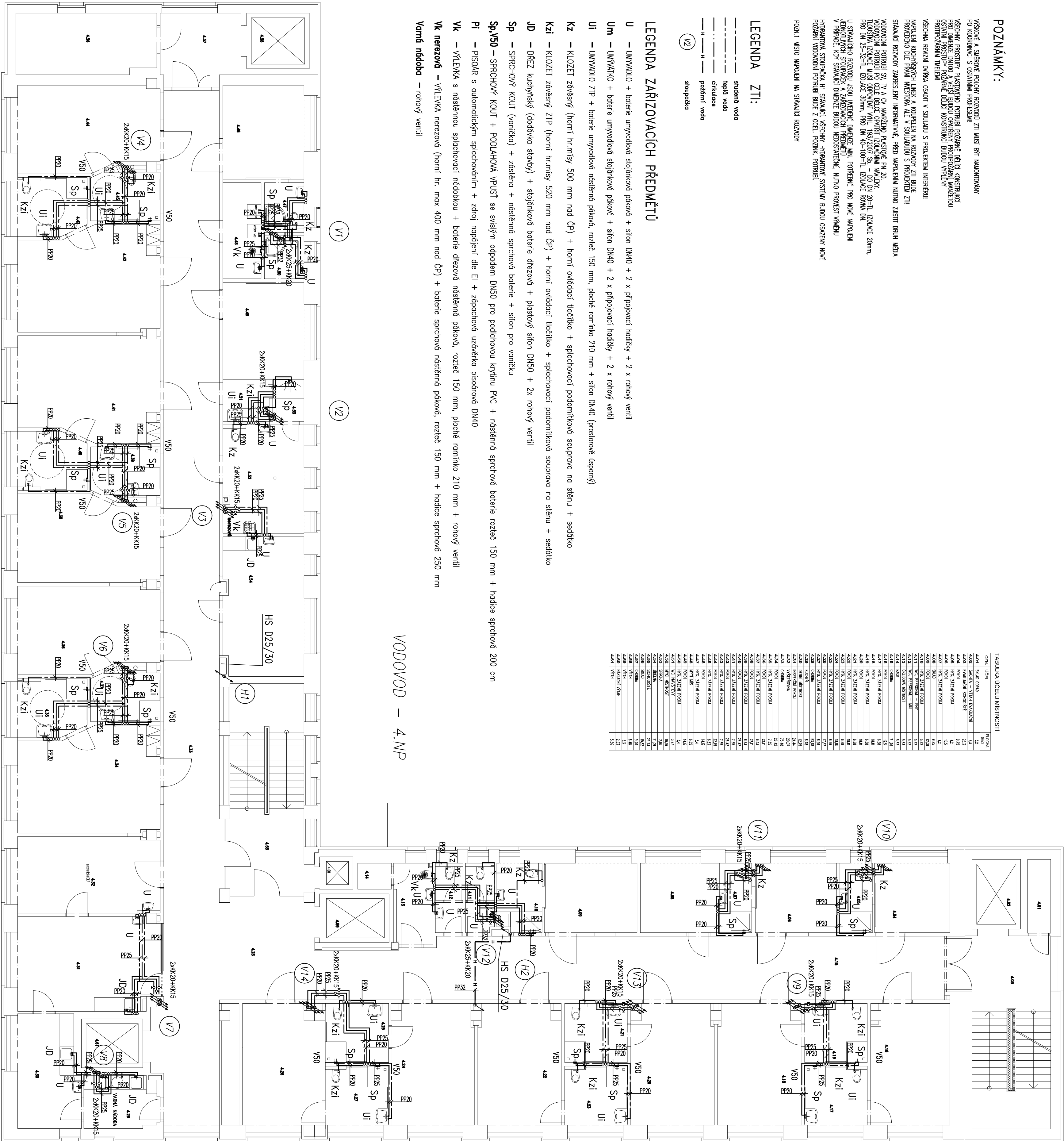
LEGENDA ZTI:

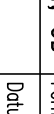
- studená voda
teplá voda
ciklulace
požární voda
stoupačka

LEGENDA ZAŘÍZOVACÍCH PŘEDMĚTŮ

- | | 1000 | 1250 | 1500 | 1750 | 2000 |
|--|---|------|------|------|------|
| U – UMÝVAČO | – baterie umývadlové stojánkové pákovú + sílon DN40 + 2 x prípojovací hadičky + 2 x rohový ventil | | | | |
| Um – UMÝVAČKO | – baterie umývadlové stojánkové pákovú + sílon DN40 + 2 x prípojovací hadičky + 2 x rohový ventil | | | | |
| Uli – UMÝVAČO, ZÍP | – baterie umývadlové nastenné pákovú, roztáč. 150 mm, ploché ramienko 210 mm + sílon DN40 (podrobnosť tápopný) | | | | |
| Kz – KLOZEČI zberňový | (hornti hr.merisy 500 mm nad ČP) + hornti ovládacie tlačítko + spracovateľ: podomákovú súpravu na stěnu + sedátko | | | | |
| Kzi – KLOZEČI zberňový ZÍP | (hornti hr.merisy 520 mm nad ČP) + hornti ovládacie tlačítko + spracovateľ: podomákovú súpravu na stěnu + sedátko | | | | |
| JD – DŤEČ kuchynský | (dodávka stábov) + stojánkové baterie drezové + plošový sílon DN50 + 2x rohový ventil | | | | |
| Sp – SPŤCHOVÝ KOUTI | (voníčko) + zástěna + nastěnné sprchové baterie + sílon pro vaničku | | | | |
| Sp,y50 – SPŤCHOVÝ KOUTI + PODLAHOVÁ VŤUST | se vsěmým odpadem DN50 pro podlahovú krytínu PVC + nastěnné sprchové baterie roztáč. 150 mm + hadice sprchové 200 cm | | | | |
| Pi – PISOAR | s automatickým spracovadlom + zdvoji napájanie die EI + zdopracová uzatvorka pásového DN40 | | | | |
| Vk – VŤELEMA | s nastěnnou sprchovací nádobkou + baterie drezové nastěnné pákovú, roztáč. 150 mm, ploché ramienko 210 mm + rohový ventil | | | | |
| Vk, nezavoz – VŤELEMA, nezavoz | (hornti hr. max. 400 mm nad ČP) + baterie sprchové nastěnné pákovú, roztáč. 150 mm + hadice sprchové 250 mm | | | | |
| Vanú nádobu | – rohový ventil | | | | |

VODOVOD – 4.NF

[illegible]

Veřejnost projektant:	Zodpovědný projektant:	Typová část:	 ING. ROMAN POLÁČEK POLSKÉHOVNÍ 172B Město Lázně 22, 270 01 Lázně Budečovy mobil: 733 656 339 e-mail: roman.polacek@seznam.cz
Ing.arch. Petr Poláček	Ing.Roman Poláček	Ing.Roman Poláček	
Kraj: Jihočeský	St.U.: České Budějovice	Uč.U.: České Budějovice	Formát:
			6 A4
Specie: Stavební	Název práce: České Budějovice, o.s., B.Němčovic 555/54, ČB		
STAVEBNÍ PRÁCE PAVILONU I NĚMČOVICE ČESKÉ BUDĚJOVICE			
Autoř: Město lázně, p.č., 726/1, 1247/17, 1247/1, K.Ú.České Budějovice 7	Čísločky:	Datum:	04/2019
Průřez: D.1.4.1 ZBRÁVOTĚCHNKA	Úroveň:	Úroveň:	M 1:100
Úroveň výkresu:	Číslo přílohy:	Číslo parte:	
PÚDRYS 4.ANP – VODOVOD	12		